

Panneaux d'interprétation et points d'intérêt

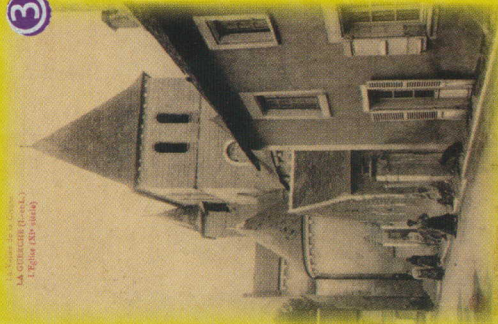


LEGENDE

- 1 Place de la Mairie
- 2 Porte de la Châtière
- 3 Eglise Saint-Marcellin
- 4 Rue du Four Banal
- 5 Le château et le pont
- 6 La porte d'Aydie



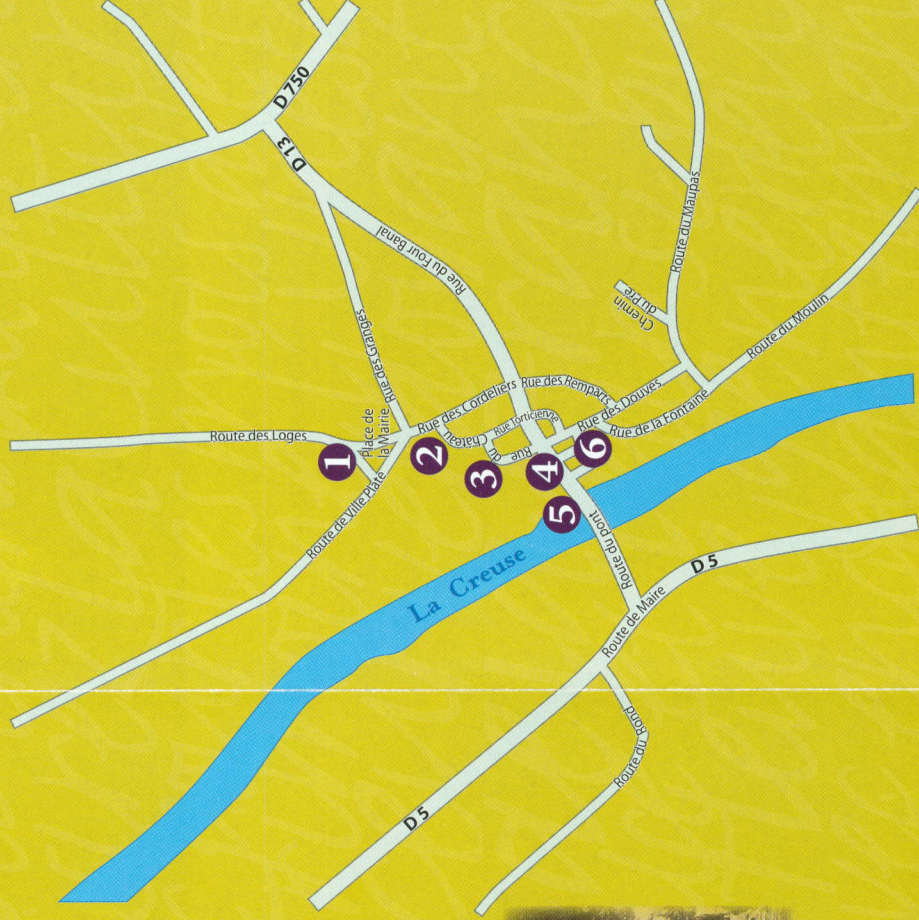
1



3



5



La Guerche

Chastelaine, forteresse, ville, vicomté, La Guerche, protégée de murs et de fossés, fut durant de nombreux siècles un site stratégique convoité entre Capétiens et Plantagenêts.

Casemate du XV^e siècle, contrôlant un gué, installée sur un ancien castrum du XI^e siècle, le château domine le fleuve de ses murs massifs, et ouvre ses meurtrières sur le Poitou. Il reste l'un des témoignages visibles dans la région des conflits et des luttes d'influence du Moyen-Âge.

D'après les historiens, les murailles protégeant le village ont commencé à être détruites au début du XVIII^e siècle. Les pierres reconnaissables par leurs dimensions régulières furent réutilisées dans des constructions postérieures de maisons ou de murs de jardin. Des parties de cette ancienne construction, haute d'une dizaine de mètres, surplombent des douves en cuvette encore visibles.

Quelques maisons des XV^e et XVI^e siècles, deux tours -portes : au nord (Porte de la Châtière) et au sud (Porte d'Aydie), et quelques tronçons de rempart témoignent de ce passé aux jours incertains.

En l'an IV de la Révolution, le district de Preuilly céda la rive poitevine du territoire comprenant la Petite Guerche et la forêt de la Guerche au profit du district de Châtellerault en échange du hameau de Ville Plate dépendant de Leugny, qui fut rattaché alors à la commune.

Au XIX^e siècle le principal commerce était celui du grain, mais le moulin, situé au sud de la commune, dédié à cette activité jusqu'en 1812, fut transformé en fabrique de pâte à papier.

